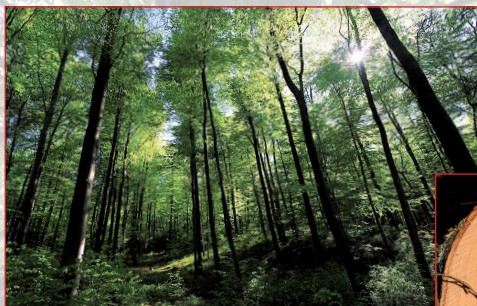


Herbert Härdi AG

Langmatt 35
5112 Thalheim
Tel. 056 443 29 40
Fax 056 443 28 83
www.haerdi-ag.ch

härdi

> SCHREINEREI > ZIMMEREI > BODENBELÄGE



Die Juraparkbuche
aus dem Wald ...



... ins Sägewerk Gubler
nach Kienberg



... fertig verarbeitet
in unserem Betrieb ...

Juraparkbuche:
das Holz
aus der Region
für traumhafte
Wohnqualitäten.



... für Bodenbeläge, Treppen,
Verkleidungen im Wohn-
bereich und in Küchen.



mit Projektunterstützung



